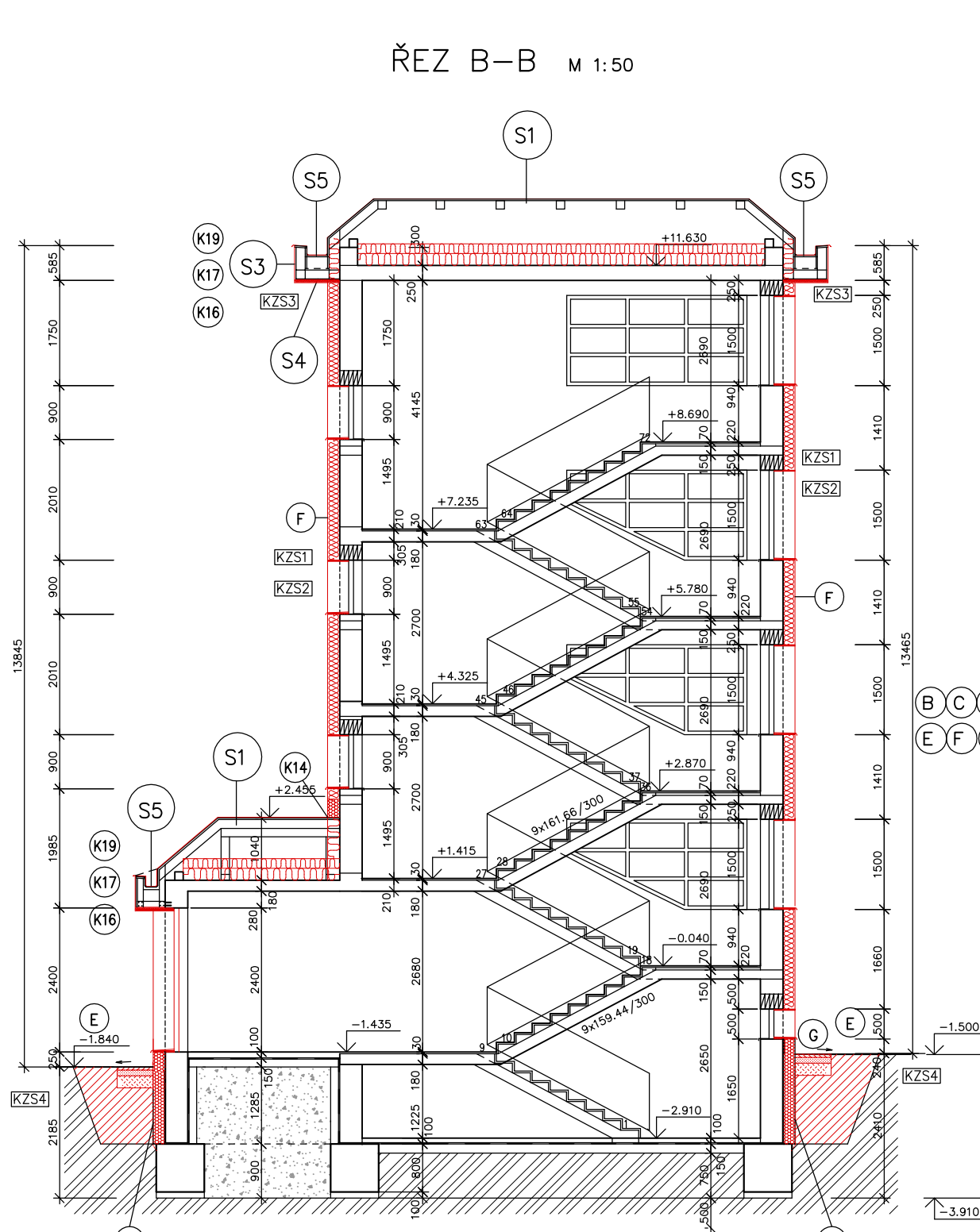


- S3
- STÁVAJÍCÍ OBVODOVÉ ZDIVO
 - KONTAKTNÍ ZATEPLOVACÍ SYSTÉM 200 MM (V MÍSTĚ ŽLABU IZOLACE TL.cca160MM)
 - KONSTRUKCE STÁVAJÍCÍ MANSARDY
 - CEMENTOTŘÍSKOVÁ DESKA 12 MM
 - LATĚ 50/30 - 30 MM
 - HLADKÁ SKLADANÁ VLAKNOCEMENTOVÁ KRYTINA CEMBRIT-DÁNSKÝ OBDELNIK
- S4
- KONSTRUKCE STÁVAJÍCÍ MANSARDY
 - CEMENTOTŘÍSKOVÁ DESKA 12 MM
 - KONTAKTNÍ ZATEPLOVACÍ SYSTÉM 60 MM
- S5
- OPLECHOVÁNÍ ŽLABU
 - ASFALTOVÝ PAS
 - KONSTRUKCE STÁVAJÍCÍ MANSARDY
 - ŽLABY S POVRCH.ÚPRAVOU PROTI POŠKOZENÍ PŘI ČIŠTĚNÍ



LEGENDA MATERIÁLŮ:

- STÁVAJÍCÍ KONSTRUKCE
OBVODOVÉ ZDIVO Z TVÁRNIC POROTHERM 36.5 P+D/M15
VNITŘNÍ NOSNÉ Z POROTHERM 36.5 (P15)/M50
VSTUPNÍ DVEŘE KOVOVÉ
OKNA PLASTOVÁ BÍLÁ IZOLAČNÍ DVOJSKLO
- KONTAKTNÍ ZATEPLOVACÍ SYSTÉM IZOLANT FASÁDNÍ POLYSTYRÉN EPS 70F
TRÍDA REAKCE NA OHĚN E
TL.IZOLANTU DLE UMÍSTĚNÍ V OBVODOVÉM PLÁŠTI
- KONTAKTNÍ ZATEPLOVACÍ SYSTÉM IZOLANT NENASÁKAVÝ POLYSTYRÉN
POUŽIT POD A 300MM NAD TERÉN, POD PARAPETNÍMI PLECHY OTVORŮ V TL.20mm
V MÍSTĚCH PŘECHODU VODOROVNÝCH KONSTRUKCI NA SVISLÉ NAPŘ.
V MÍSTĚ NAPOJENÍ BALKONŮ NA SVISLOU KONSTR. NENAS.POLYSTYRÉN TL.200mm DO VÝŠKY 300mm
- KONTAKTNÍ ZATEPL.SYSTÉM-IZOLANT FASÁDNÍ DESKY Z MINERÁLNÍCH VLÁKEN
POUŽIT V MÍSTĚCH MANSARD, TEPELNÁ IZOLACE V PODKROVÍ
- KZS1 OBVODOVÝ PLÁŠT EPS 70F TL.200mm OD ÚROVNĚ 300MM NAD TERÉMEM (NA VYZNAČENÝCH MÍSTĚCH MV - ROZSAH DLE PBR)
- KZS2 OŠTĚNÍ A NADPRAŽÍ OTVORŮ EPS TL.30mm
- KZS3 OBVODOVÝ PLÁŠT MV TL.200mm - V MÍSTĚ MANSARD
- KZS4 SUTERÉN OD ÚROVNĚ 300mm NAD TERÉMEM A POD TERÉMEM DO ÚROVNĚ -3,000 NENAS.POLYSTYRÉN TL.200mm
- KZS5 LODŽIOVÉ PODHLEDY EPS 70F TL.80MM, BOČNÍ STĚNKY TL.80MM (200MM ZE STRANY POKOJŮ)

PŘESNÝ POPIS VŠECH ÚPRAV VIZ POPIS A SPECIFIKACE VÝKRES.Č. D.1.1.2.2-03

VÝKRESY BYLY ZPRACOVÁNY PODLE NEÚPLNÉ PŮVODNÍ DOKUMENTACE, PODLE FOTODOKUMENTACE A ZAMĚŘENÍ ROZMĚRY NUTNO OVĚRIT NA STAVBĚ.
JE MOŽNÉ, ŽE VNITŘNÍ DISPOZICE NEODPOVÍDAJÍ SKUTEČNOSTI DISPOZICE VZHLÉDEM K POVAZE PROJEKTU NEBYLY OVĚŘOVÁNY
TATO DOKUMENTACE NENAHRAŽUJE DODAVATELSKOU A DÍLENSKOU DOKUMENTACI. DODAVATELSKÁ A DÍLENSKÁ DOKUMENTACE MUSÍ BÝT PŘED ZAPOČETÍM KONKRÉTNÍCH STAVEBNÍCH PRACÍ ODSOUHLASENA GPS A INVESTOREM.
POKUD JE V PROJEKTOVÉ DOKUMENTACI UVEDEN KONKRÉTNÍ NÁZEV VÝROBKU, NEBO VÝROBCE JE UVEDEN POUZE JAKO PŘÍKLAD PRO STANOVENÍ STANDARDU. UVEDENÍ KONKRÉTNÍHO NÁZVU NEVYLUČUJE POUŽITÍ JINÉHO VÝROBKU SE STEJNÝMI, NEBO KVALITATIVNĚ LEPŠÍMI VLASTNOSTMI.

±0.000=PODLAHA 1.NP

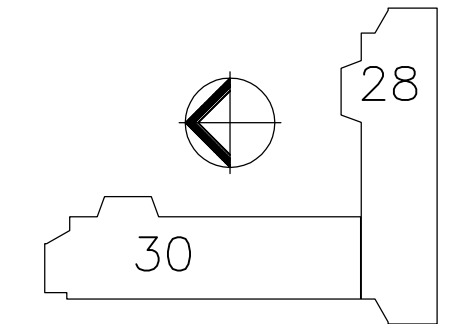
D.1.1. Architektonicko-stavební řešení

- S1
- SKLADBA STŘEŠNÍHO PLÁŠTĚ - NOVÝ STAV
- LEHKÁ STŘEŠNÍ KRYTINA PLECHOVÁ SE STOJATOU DRAŽKOU - LINDAB CLICK
 - LAŤOVÁNÍ
 - KONTRALATĚ (ODVĚTRÁVACÍ VRSTVA)
 - POJISTNÁ DIFÚZNÍ HYDROIZOLAČNÍ KONTAKTNÍ FOLIE
 - DŘEVĚNÉ BEDNĚNÍ TL.24MM
 - DŘEVĚNÉ KROKVE á 800-1000MM (STÁVAJÍCÍ)
 - PŮDNÍ PROSTOR
 - TEPELNÁ IZOLACE MIN. VATA 360MM
 - KONSTRUKCE STROPU STÁVAJÍCÍ
- NOVÁ SKLADBA -960,0m2

- S2
- VÝMĚNA CEMENTOTŘÍSKOVÉ DESKY
- TENKOVrstvá PROBARVENÁ SILIKONOVÁ OMÍTKA,ZRNITOST 2MM
 - PENETRAČNÍ VRSTVA (PODKLADNÍ VRSTVA NA BÁZI AKRYLÁTOVÉ DISPERZE SPOTŘEBA 0,18 kg/M2)
 - CEMENTOTŘÍSKOVÁ DESKA 20 MM
 - STÁVAJÍCÍ KONSTRUKCE KROVU

Revitalizace domů na ul.Fr.Formana č.277/28 a 278/30, Ostrava-Dubina

ŘEZY - NOVÝ STAV



VED.PROJEKTU				PARÉ			
ING.J.KLEKNER				idea ateliér projekt s.r.o.			
ZODP.PROJ.SPEC.				INVESTICE · DESIGN · ARCHITEKTURA			
K.GERYCHOVÁ				UL.STŘMÁ 12			
ING.M.DOSTÁL				FORMÁT			
Statutární město Ostrava				A3			
Městský obvod Ostrava-Jih				DATUM			
Horní 791/3				10/ 2024			
700 30 Ostrava-Hrabůvka				STUPEŇ P.D.			
				DSP,DPS			
				Z.ČÍSLO			
				2024-111			
				MĚŘITKO			
				V.Č.			
				1:100			
				D.1.1.2.2-02			